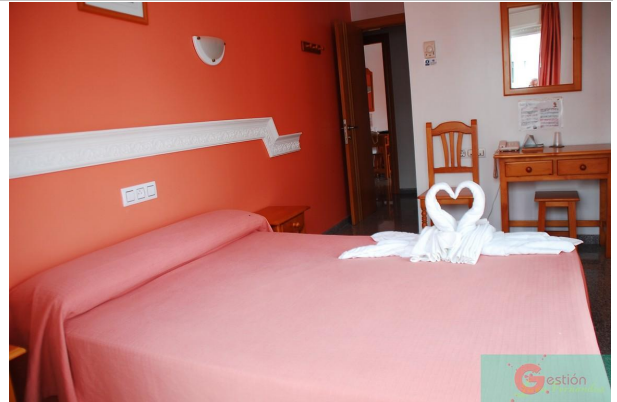


Referencia: **1082-3083-E**  
Tipo inmueble: Hotel  
Operación: Venta  
Precio: **1.060.000 €**  
Estado: Buen estado



Dirección: carretera de la playa  
Población: Salobreña  
Provincia: Granada  
Cod. postal: 18680  
Zona: Centro



**M<sup>2</sup> construidos:** 451      **Metros de parcela:** 153      **M<sup>2</sup> terraza:** 30  
**Terraza(s):** 2      **Dormitorios:** 14      **Baños:** 14  
**Exterior/Interior:** exterior

### Descripción:

¡¡ ATANCIÓN INVERSORES!! Este hotel esta ubicado en la mejor zona de Salobreña, a tan solo 10 minutos andando a la playa, cuenta con 14 habitaciones todas con aire acondicionado, balcón privado, TV por cable , terraza chill out, salon para eventos y bar.